

LES FUSEAUX

Mise à jour 2026

FICHE TECHNIQUE



PRÉSENTATION DE LA SALLE

LES FUSEAUX est l'élément structurant du pôle culturel de la Communauté d'agglomération Saint-Dizier, Der et Blaise. Doté d'une grande salle de spectacle mais aussi d'un espace « musiques actuelles » et d'une salle « multi-activités » il a pour vocation d'accueillir tous types de spectacles (théâtre, concerts, danse, musique, cirque...)

- **Le hall festif : un lieu de convivialité**

Le hall festif se situe au bord de la rivière, longe le parvis et l'Ornel. Il s'ouvre généreusement sur l'extérieur et profite du paysage immédiat. De grandes portes coulissantes permettent de s'ouvrir entièrement sur le parvis extérieur. Doté d'un espace bar, il donne accès à la grande salle et peut également fonctionner de façon autonome.

- **La grande salle : accueillante et à géométrie variable**

Chaleureuse, la salle se love au cœur du bâtiment : des espaces tampons créés par les sas et les espaces de rangements, entourent la salle et constituent une protection acoustique. Des balcons de part et d'autre de la salle lui donnent une forme évasée, plus intime et rapprochent le public de la scène. Toutes les parois de la salle sont biaisées et traitées avec des lames de bois horizontales.

Des gradins rétractables, des rideaux de jauge et une mezzanine fixe permettent de dimensionner la salle selon plusieurs configurations.

- **L'espace de musiques actuelles**

Un studio de répétition et un studio d'enregistrement entièrement équipés viennent compléter l'équipement.

- **Une salle multi-activités**

Répétitions, conférences, présentation de petites formes artistiques, expositions... la salle multi-activité est destinée à accueillir tout un panel de manifestations.

Les chiffres clés :

- Total surfaces utiles : **3200 m2**
- Espace accueil : **545 m2**
- Grande salle de spectacles et annexes : **2015 m2**
- Espace répétition / salle multi-activités : **165 m2**
- Espace musiques actuelles : **110 m2** (studio de répétition et studio d'enregistrement)
- Services généraux : **60 m2**
- Surface du plateau de scène : environ 400 m2/charge utile 500kg/m2
- Jauge :
 - Configuration assis : **1034 places**
 - Configuration assis/debout : **1998 places (1640 debout + 358 assis)**
 - $\frac{3}{4}$ Debout + $\frac{1}{4}$ Assis : **1998 places**
 - $\frac{1}{2}$ Debout + $\frac{1}{2}$ Assis : **1305 places**

La jauge peut être réduite en occultant la mezzanine via un rideau sur patience motorisée (rideau de jauge).

L'ESPACE DES LOGES



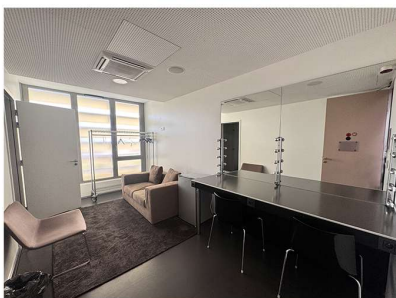
LOGE 1

- 3 lavabos
- 2 douches
- 1 toilette



LOGE 2

- 4 lavabos
- 2 douches



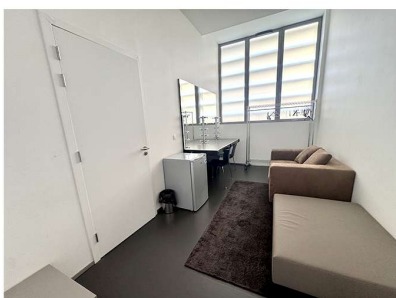
LOGE 3

- 1 lavabo
- 1 douche
- 1 toilette



LOGE 4

- 1 lavabo
- 1 douche
- 1 toilette



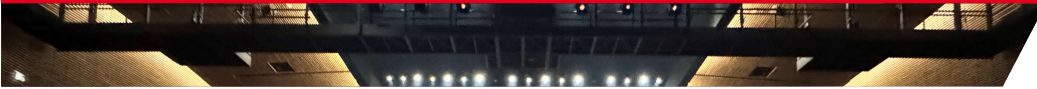
LOGE 5

- 1 lavabo
- 1 douche
- 1 toilette

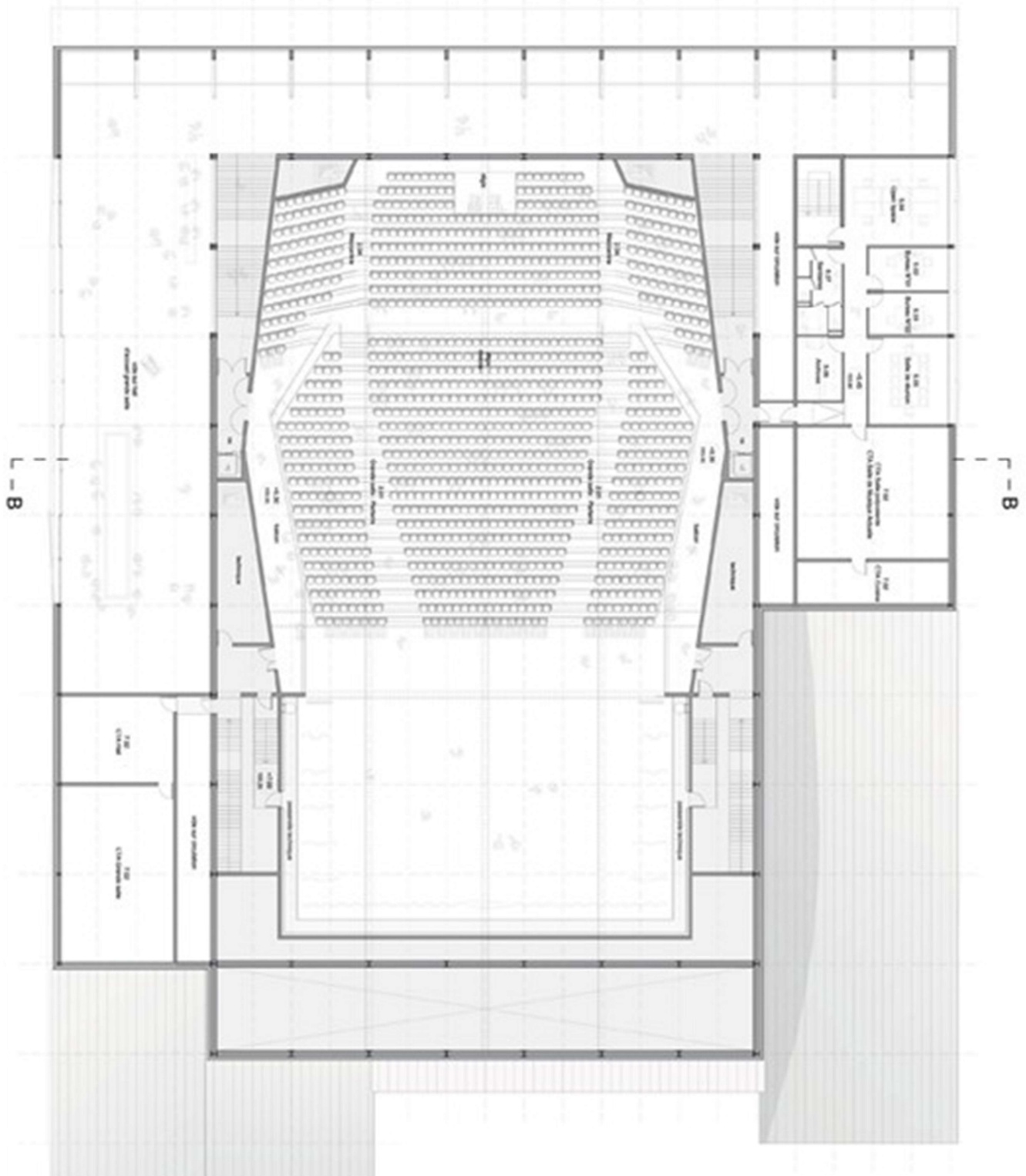


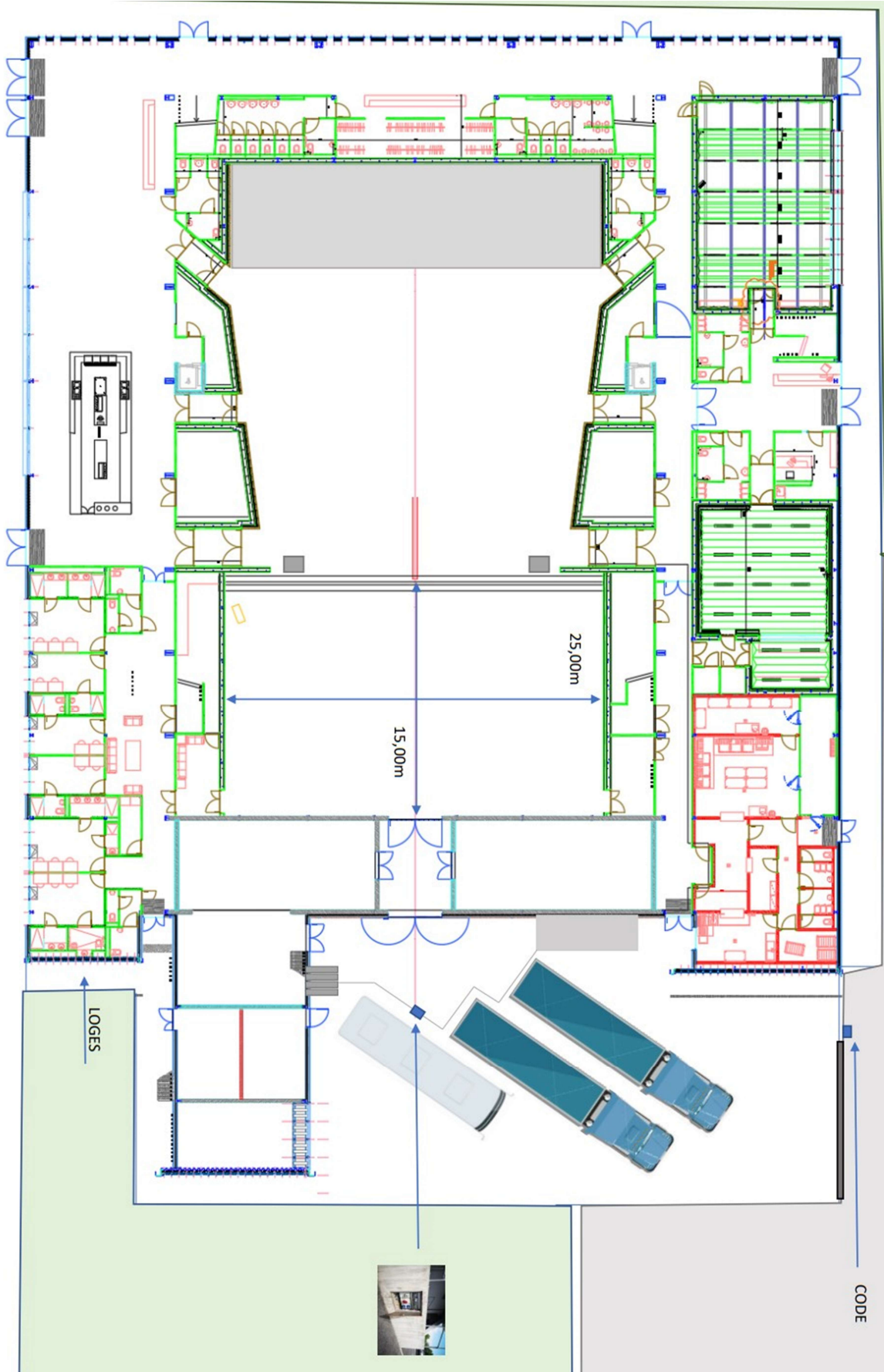
LOGE 6

- 4 lavabos
- 2 douches



GRANDE SALLE





Espace scénique :

- Ouverture max. : 18m
- Profondeur max. : 15m
- Largeur Mur à Mur : 25m
- Profondeur nez de scène au mur de fond : 16,85m
- Hauteur : 90cm
- Clearance 8,5m sous perches
- Scène béton avec revêtement planché noir
- Couverture par tapis de danse possible : 20mx10m
- Accès direct au plateau via un quai de déchargement.
- *Pour les concerts et spectacles avec public debout, des crash-barrières sont prévus en ajout à 1m du nez de scène.*

Draperie scénique

- 1 x Rideau d'avant-scène fixe motorisée à vitesse variable d'une ouverture à 14,5m maxi avec possibilité de commander sur plateau scène cour ou télécommande amovible
- 1 x Rideau de fond de scène noir
 - Mobile, peut être placé sur perche d'éclairage
 - Patience manuelle
- 10 x Pendrillons noir 8,8m x2,8m
- Frises
 - 3 x Fixes Hauteur 1,2m x 21,6m de longueur entre P3/P4, P6/P7 et P9/P10
 - 4 x Frises mobiles
 - 2 x 1,2m x 21,6m
 - 4 x 2,5m x 18m

Puissance et Électricité

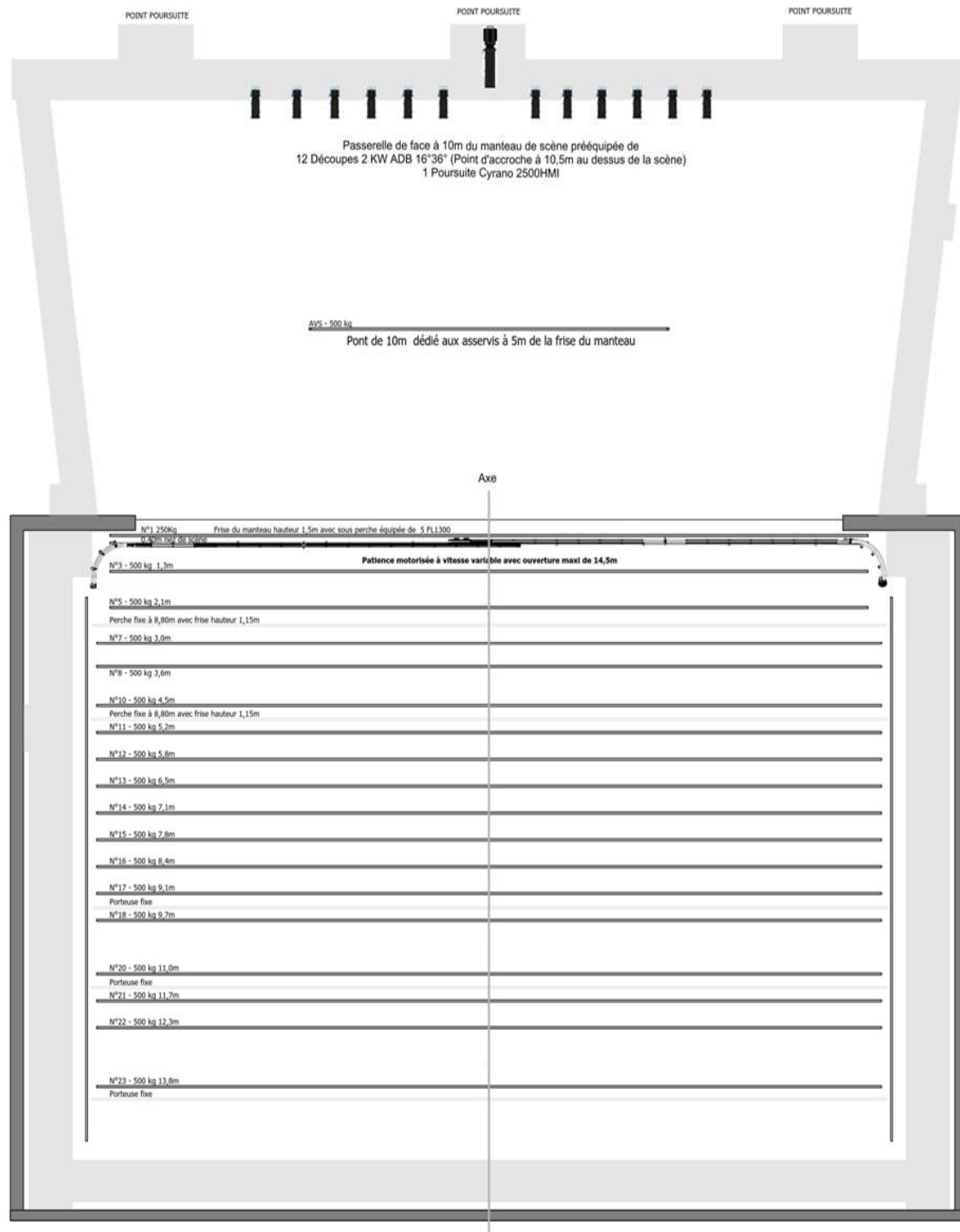
110 x voies de gradateur 3kW – ADB Eurodim

10 x voies de gradateurs 5kW – ADB Eurodim

2x gradateurs mobile 6x 2800W – ADB Memopack

Renvois de gradateur répartis autour de la scène et en passerelles

Arrivées électriques pour Armoires réparties (P17 – 32A tri – 63 A tri – 125A tri)



version
04/2022

Récapitulatif des Perches Motorisées et fixes

Plafonnées à 8,5m

P1 : 0,4m Perche manteau frise 1,5m

P2 : indisponible (travaux en cours...)

P3 : 1,3m

P4 : indisponible (travaux en cours...)

P5 : 2,1m

Perche fixe équipée Frise hauteur 1,15m

P6 : indisponible (travaux en cours...)

P7 : 3m

P8 : 3,6m

P9 : indisponible (travaux en cours...)

P10 : 4.5m

P11 : 5.2m

P12 : 5.8m

P13 : 6.5m

P14 : 7.1m

P15 : 7.8m

P16 : 8,4m

P17 : 9,1m

P18 : 9,7m

P19 : indisponible (travaux en cours...)

P20 : 11m

P21 : 11,7m

P22 : 12,3m

P23 : 13,8m

Structure scénique

-1 x Equipe au manteau avec frise hauteur 1,5m ,

-17 x Equipes motorisée type poutre-échelle américaine,

-2 x Equipe latérales motorisées

-3 x Passerelles de services latérales et fond de scène

1 lisse à 1,80m au-dessus du platelage

1 lisse à 1,10m au-dessus du platelage

Hauteur : 6,5 m de la scène

Charge admissible 250daN/m

-1 x Passerelle technique transversale (Eclairage de face)

1 lisse à 1,80m au-dessus du platelage

1 lisse à 1,10m au-dessus du platelage

Hauteur : 10 m du sol (9,5 m de la scène)

Charge admissible 250daN/m

2 x Passerelles longitudinale de salle

Relient les passerelles de scènes à la passerelle transversale de salle

1 lisse à 1,80m au-dessus du platelage

1 lisse à 1,10m au-dessus du platelage

Hauteur max : 10 m du sol (9,5 m de la scène)

Charge admissible 250daN/m

1 x Pupitre au plateau regroupe toutes les commandes -

Réseau d'ordre et intercom.

Consoles lumière

1 x GrandMA2 Light

Congo Kid 512Ch disponible sur demande

2 EOS X ETC

Parc de Projecteurs Traditionnels

40 x PAR64

12 x Cycliodes – ADB ACP1000

8 x Découpes 1kW 15°/38° – ADB DW105

8 x Découpes 1kw 38°/57° - ADB DVW105

1 x Lumière Noir – Varytec UV Canon

1 x Poursuite 2500W HMI – ROBERT JULIAT Cyrano (3 positions de poursuite en passerelle)

30 x Découpes T11 Robé

12 x PARFECT 150

04 strike Array2

12 x OXO – Funstrip 180 LH effet Tungstène COB 18W

Parc de Projecteurs Automatiques et effets

12 x lyres Spot - High-end Solaspot Pro1000

1 x Stroboscope - Atomic 3000

12 x iEsprit Robé

4 x Stroboscopes - Starway Stormilte HD

18 x lyres Wash - JBLithing Sparx7

8 x Barres à Led RGBW zoom Tilt - Elation Chorus Line

6 x Spider Robé

16

8 x Active Sunstrips 10x50W

Équipements scéniques

1 x Machine à brouillard MDG ATMe

1 x Toile Cyclorama (Blanc translucide) 1x 7,4mx21,6m

30 x Praticables croisés SAMIA

5 x Pieds MANFROTTO

14 x Jeux de Boom avec platines (1,6m à 3m)

30 x Platines de sol

Vidéo

•1 x Vidéoprojecteur 18K lumens laser Vision.

•1 Pc diffusion / pack office

•1 x lecteur CD TASCAM CD500

•1 x lecteur MD

Diffusion façade

Système Line Array D&B série V configuré en Array Process et composé de :

- 6 x D&B V8 (par côté)
- 2 x D&B V12 (par côté)
- 2 x D&B V-Sub (par côté)
- 8 x VSUB posé au nez de scène (Sub Array)
- 6 x T10 posées au nez de scène

Amplification en D&B via R1 par technicien de la salle.

Diffusion retours

- 12 x D&B Max15
- 1 x D&B D80
- 2 x D&B 40D
- 2 x Y7+ Sub (SIDE)
- 4 x Pieds manivelles pour SIDE
- 8 x Lires MAX 15

Parc de microphones

- 2 x AKG C414
- 4 x AKG SE300B (cardio)
- 1 x BEYERDYNAMIC TG M88
- 3 x SENNHEISER e604
- 10 x NEUMANN KM184
- 8 x SHURE SM58 (+ 3 Bonnettes)
- 10 x SHURE SM57
- 4 x SENNHEISER MD421
- 2x SHURE Beta91
- 3 x SHURE SM81
- 2 x SHURE Beta52
- 2 x SENNHEISER e906
- 3 x AUDIOTECHNICA AT4041
- 2 x AUDIX i5
- 4 x AUDIX D2
- 2 x AUDIX D4
- 2 x AUDIX D6
- 2 TLM 103 Neumann
- 2 Micros SHURE col de cygne R184B

Régie

- 2 x YAMAHA CL5 / 5 x RIO1608 YAMAHA
- 1 x Allen & Heath SQ5 / 2 boîtiers 16/8
- 1 x YAMAHA DM3
- 1 x YAMAHA LS19/16/8
- 1 x YAMAHA MG16X

Intercommunication

Système Clearcom 2 canaux
6 x boîtiers ceinture filaire et 4 Sans fil avec combiné micro-casque 1 oreille

- 2 x SHURE Beta 87C
- 2 x Sure Beta98H/C + préamplis
- 1 x BEYERDYNAMIC TG D71
- 4 x BEYERDYNAMIC MCE 85V (Canon)
- 8 x liaisons Beyer Dynamic TG1000 avec capsule D50 (x6) + V96(x2) / x4 SM58 et 2x Beta58 .2 x Beta 87A
- 8 x Emetteurs Pocket TG1000 + 3 Câbles TQG Jack 6,35mm
- 5 x SENNHEISER MKE2
- 4 DPA 4166 chair
- 2 x DPA 4066 couleur Chair
- 4 x DPA 4061 couleur Chair
- 4 x DPA 4060 Noir
- 4 x DPA 4099
- 14 x DI-Box BSS AR133
- Parc de pieds adapté : 28 x Grands pieds avec perchettes, 10 x Petits pieds avec perchettes, 5 x Petits pieds booms et 4 x grand pied boom

Accès



**11, Avenue Raoul Laurent
52100 SAINT-DIZIER**

48°38'51.8"N 4°57'29.9"E

Accès TourBus et Camion route de Bar-le-Duc Face à Lidl.

L'entrée Artiste et tour bus se fait sur votre droite

(Coffret de branchement au niveau des quais de déchargement à l'arrière du bâtiment)



Contacts

DIRECTION

Ilona PIETRZOK

03 25 07 31 40

ipietrzok@agglo-saintdizier.fr

ADMINISTRATION

Véronique COLLIN

03 25 07 59 25

vcollin@agglo-saintdizier.fr

DIRECTION TECHNIQUE

Emmanuel PLAT

06 01 20 48 87

eplat@agglo-saintdizier.fr

LOCATION

03 25 07 31 86

ACCUEIL ARTISTES / RÉGIE DE PRODUCTION

Justine DURAI

06 81 68 10 23

jdurai@agglo-saintdizier.fr

PROGRAMMATION

Godefroy GORDET

03 25 07 31 75

ggordet@agglo-saintdizier.fr

COMMUNICATION

Anne-Laure TRAMEAUX

06 69 61 82 49

altrameaux@agglo-saintdizier.fr

**Les 3 scènes – Les Fuseaux,
11 avenue Raoul Laurent
52100 Saint-Dizier**

les3scenes.saint-dizier.fr