

LA FORGERIE

FICHE TECHNIQUE

Mise à jour 2026



PRÉSENTATION DE LA SALLE

Théâtre du XIXe siècle, il a été construit à l'instar des théâtres parisiens de la restauration sur le modèle italien en fer à cheval. En 1954, il est transformé et aménagé en salle des fêtes susceptible d'abriter également les jeux sportifs ou l'éducation physique pour les scolaires.

Rénové en 2009 sous une configuration frontale avec gradins de 299 places (dont 24 strapontins) et doté d'un bel espace foyer-bar, le théâtre de La Forgerie a retrouvé, en plus d'être plus moderne et fonctionnel, un dynamisme culturel en proposant des spectacles de qualité au croisement de plusieurs arts et de plusieurs courants. Lieu de création privilégié sur le territoire, il accueille chaque année des compagnies en résidence et met en place un maillage territorial autour d'actions culturelles de proximité. Riche de divers partenariats associatifs, il accueille également des séances de cinéma.



LES CHIFFRES CLEFS :

Surface du plateau de scène environ **130 m2**
Jauge de **299** places (dont **24** strapontins)
4 Loges avec douches
Foyer convivial accueillant jusqu'à **80** personnes

ESPACE SCÉNIQUE

- Largeur plateau mur à mur 13m
- Ouverture cadre scène 8,90m
- Profondeur 10,40m
- Hauteur de perche 6,75m
- Hauteur scène 0,80m
- Couverture par tapis de danse noir
- Accès direct du plateau via un quai de déchargement en arrière-scène
- *(Informations complémentaires voir plans ci-joint p 7 et 8)*

DRAPERIE SCÉNIQUE

- 1 Rideau d'avant-scène fixe noir
 - Motorisé avec ouverture par le centre
 - Commandes d'accès depuis le plateau (côté jardin avant-scène) et régie
 - Réglage Vitesse (commande de la scène uniquement)
- 1 Rideau de fond de scène noir amovible à commande manuelle
- 8 Pendrillons noirs de 6,30m x3,75m
- 3 Frises noires de 10,50m x 1,25m

STRUCTURE SCÉNIQUE

Le grill technique est accessible depuis la régie par le biais de passerelles à jardin et cour ainsi que de la face.

Passerelle de face à 4,50m de la scène

Passerelle latérale

15 Perches motorisées plafonnées à 6,75m

9 équipes américaines réglables en profondeur +/-0,20m d'une charge de 500 kg

6 équipes simples d'une charge de 200kg

Eclairage de service avec commandes au plateau et régie

Eclairage graduable de la salle par 2 cycliodes ou éclairage général par néons

ESPACE RÉGIE

- La régie ouverte à emplacement unique, se situe en mezzanine au fond de la salle à 4,8m de haut du niveau de la scène.

ÉQUIPEMENT DE SONORISATION

Diffusion façade

- Système traditionnel D&B Série E configuré en LR
- 4 x Enceintes D&B E8
- 2 x Enceintes D&B E12
- 4 x SUB D&B E15
- Amplification via
 - 2 x D&B D12
 - 2 x D&B D6

Diffusion retours

- 4 x Yamaha DXR10

Régie

- 1 x Console analogique Yamaha LS9-16
- 1 x Lecteur TASCAM-CD/MD-Mkll
- 1 x Lecteur Yamaha natural sound DVD player DVD-S663
- 1 x Vidéo projecteur CHRISTIE LX500-5000 Lumens
- 1 x Casque audio Beyer Dynamic DT100

Parc de microphones avec pinces

- 2 x Micros HF Beyer Dynamics TG500
- 4 x SHURE SM58

INTERCOMMUNICATION

- Système ASL 2 canaux
- 4 x Boitiers ceinture filaire
- 4 x Micro-casque 1 Oreille

EQUIPEMENT D'ÉCLAIRAGE

Console

- ETC ION Xe 20

Puissance et électricité

- 4 Univers DMX
- 24 Voies de gradateur 3Kw-ADB Eurorack
- Ensemble de voies de gradateur répartis autour de la scène et en lisses
- Arrivées électriques pour gradateurs portable et automatiques réparties
- Ensemble de Prolongateurs 3G2.5

Parc de projecteurs

- 10 Découpes T11 Robé MSL 350w / 5°-50°
- 8 x ParFect 150- RGBW Robé

MATÉRIEL LUMIÈRE DES 3 SCÈNES (sur demande/selon disponibilités)

Consoles

1 x GrandMA2 Light
Congo Kid 512Ch
EOS X

Parc de Projecteurs LED

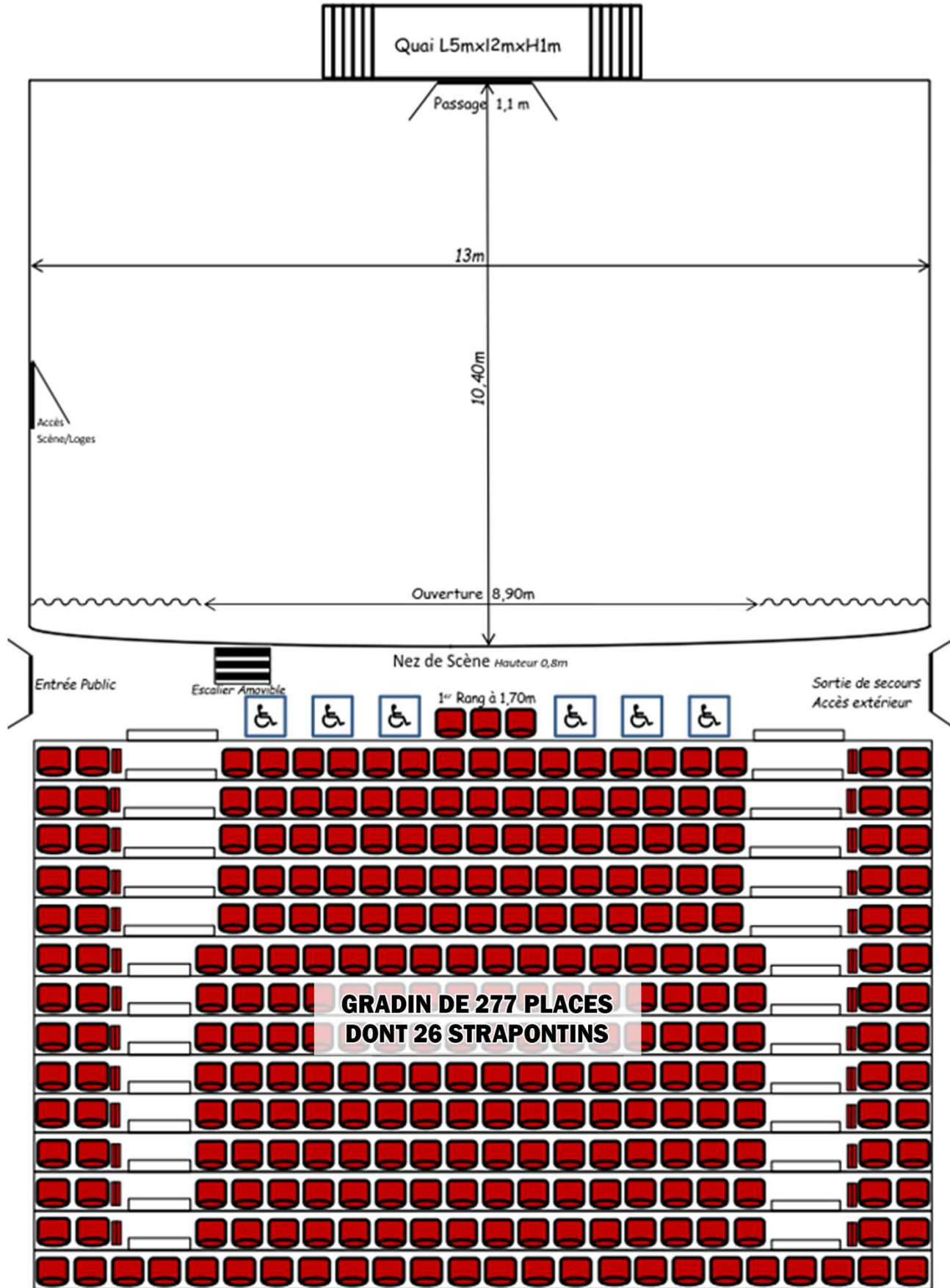
30 x Découpes T11 Robé
24 x PARFECT 150
04 x strike Array2

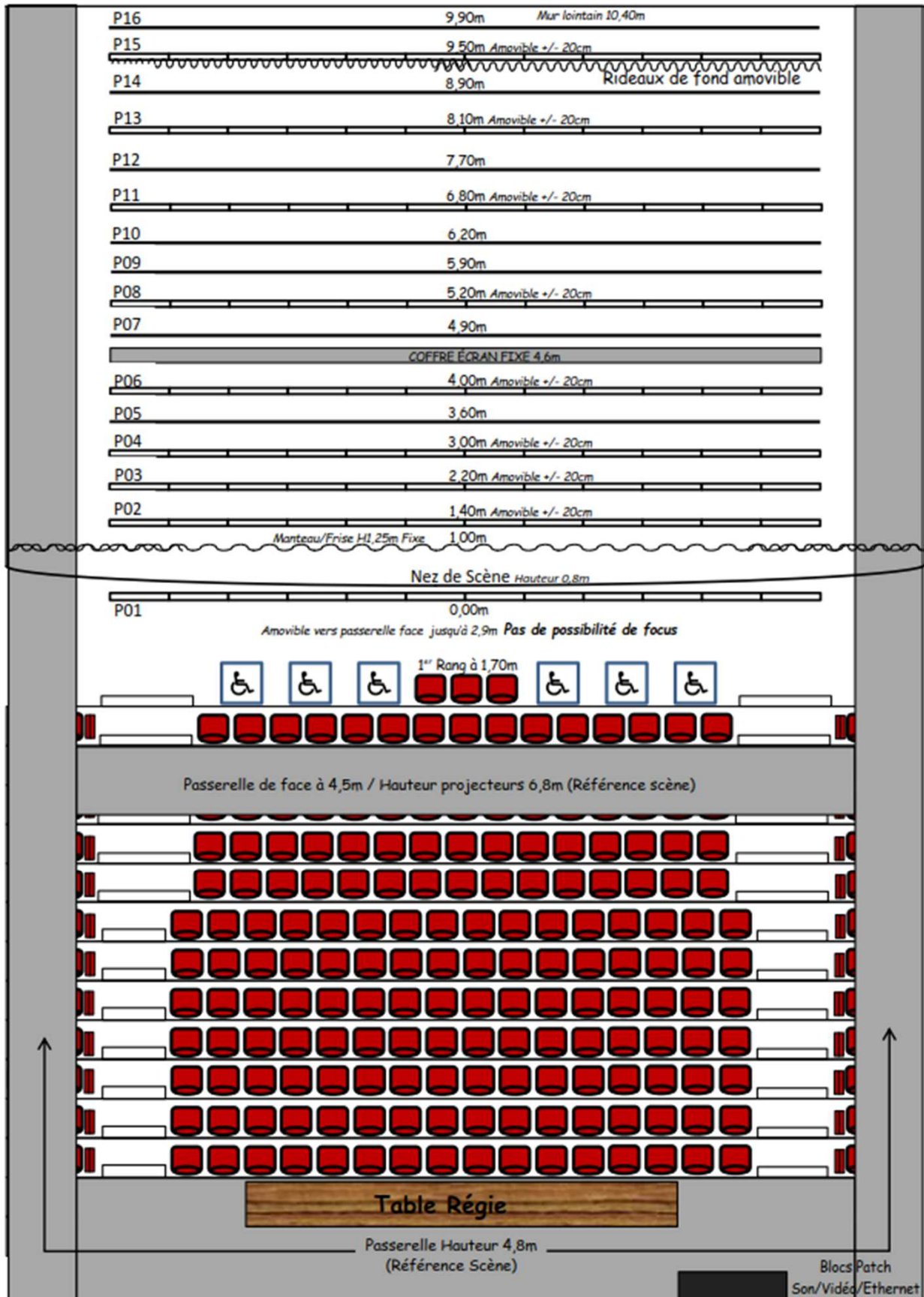
Parc de Projecteurs Automatiques et effets

12 x lyres Spot - High-end Solaspot Pro1000
12 x iEsprit Robé
18 x lyres Wash – JBLithing Sparx7
6 x Spider Robé
01 x Stroboscope - Atomic 3000
04 x Stroboscopes - Starway Stormilte HD
08 x Barres à Led RGBW zoom Tilt
08 x Élation Chorus Line 16
08 x Active Sunstrips 10x50W

EQUIPEMENTS SCÉNIQUES

- 1 x Ecran de projection fixe ORAY type polichinelle situé à 3,70m derrière le manteau de scène et à 6,75m de hauteur
- 1 x Machine à fumée UNIQUE 2.1

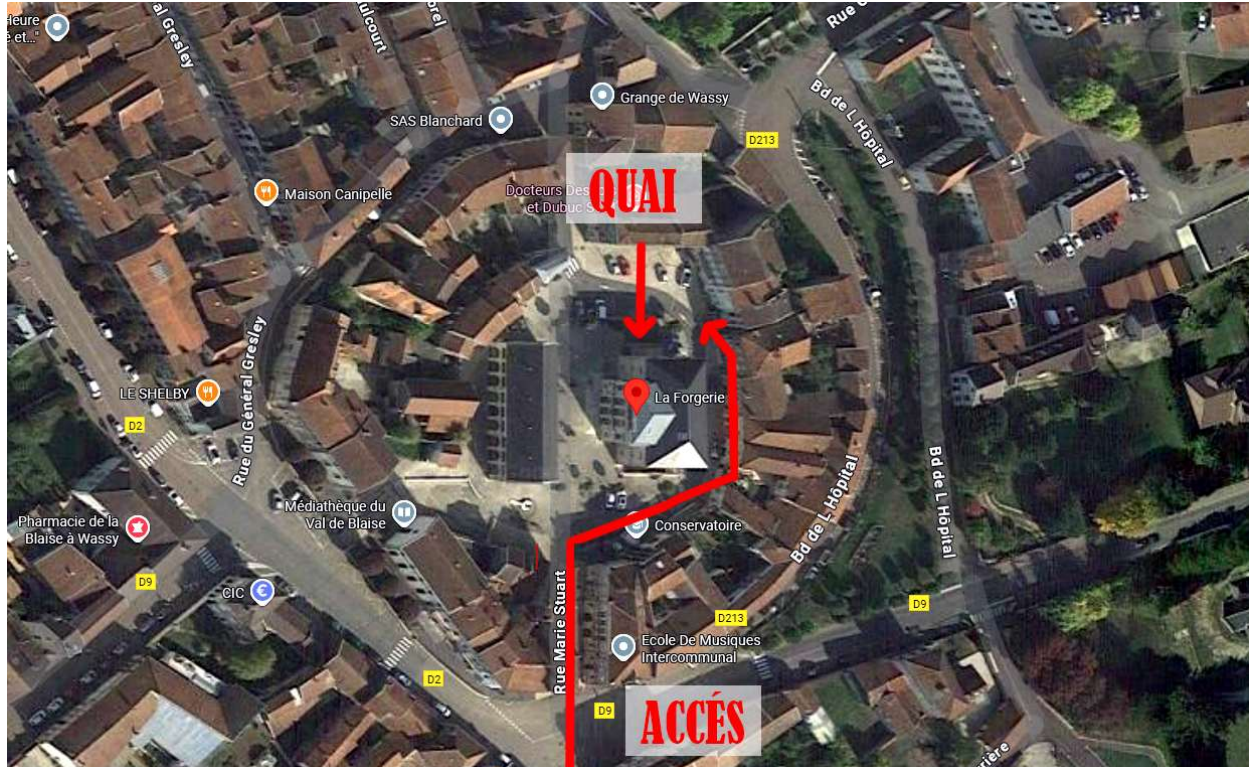




Accès



**23, Place Marie Stuart
52130 WASSY
48°29'53.7"N 4°56'58.0"E**



Contacts

DIRECTION

Ilona Pietrzok

03 25 07 31 40

ipietrzok@agglo-saintdizier.fr

ADMINISTRATION

Véronique COLLIN

03 25 07 59 25

vcollin@agglo-saintdizier.fr

DIRECTION TECHNIQUE

Emmanuel PLAT

06 01 20 48 87

eplat@agglo-saintdizier.fr

LOCATION

03 25 07 31 86

ACCUEIL ARTISTES / RÉGIE DE PRODUCTION

Justine DURAI

06 81 68 10 23

jdurai@agglo-saintdizier.fr

PROGRAMMATION

Godefroy Gordet

03 25 07 31 75

ggordet@agglo-saintdizier.fr

COMMUNICATION

Anne-Laure TRAMEAUX

06 69 61 82 49

altrameaux@agglo-saintdizier.fr

**Les 3 scènes – Les Fuseaux,
11 avenue Raoul Laurent
52100 Saint-Dizier**

les3scenes.saint-dizier.fr